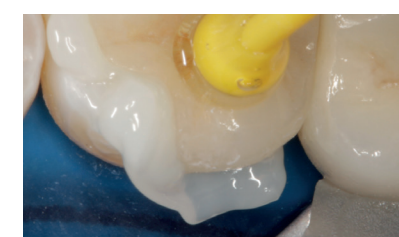


УДОБЕН В ПРИМЕНЕНИИ

Легкое удаление излишков

Раньше существовали сложности при адгезивной фиксации с использованием композитных цементов из-за трудностей, связанных с удалением излишков. Variolink Esthetic задает новый стандарт.

Продуманное сочетание фотоинициатора Ivocerin и фильтра, снижающего чувствительность к свету, позволяет клиницисту с легкостью удалять излишки после предварительной полимеризации. Ivocerin обеспечивает быструю и надежную полимеризацию материала при окончательном засвечивании материала.

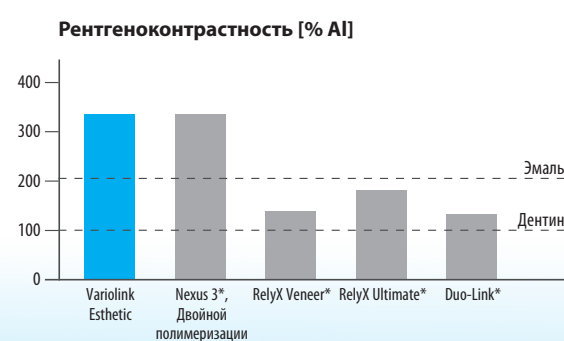


Пластичная консистенция

Текущий материал оптимально сочетается с его стабильностью, благодаря регулятору вязкости. Цемент легко выдавливается из шприца. Материал равномерно заполняет цементный зазор, но остается стабильным в области цементного соединения и легко удаляется.

Впечатляющая рентгеноконтрастность

Variolink Esthetic в плане рентгеноконтрастности продолжает традиции, заложенные своим предшественником - Variolink II. Высокая рентгеноконтрастность материала позволяет легко обнаружить излишки цемента или вторичный кариес.



* эти марки не являются зарегистрированными торговыми знаками фирмы Ivoclar Vivadent AG. Источник: F&E Ivoclar Vivadent AG, Шван, 2014 (измерено в соответствии с нормой ISO 4049).

НЕСЪЕМНОЕ ПРОТЕЗИРОВАНИЕ

Variolink® Esthetic - это продукт из категории «Несъемное протезирование». Продукты из этой категории обеспечивают весь процесс изготовления несъемных протезов: начиная с временной конструкции и заканчивая средствами ухода за реставрациями. Продукты оптимально согласованы между собой и могут успешно применяться на практике.



К ПРОДУКТАМ ЭТОЙ КАТЕГОРИИ ОТНОСЯТСЯ:

Система IPS e.max®

all ceramic – all you need



Комплексное решение для всех показаний

- Высокопрочные и эстетичные материалы для технологий прессования и CAD/CAM
- Уникальный дисиликат лития (LS) и оксид циркония (ZrO₂);
- От тонких виниров до мостовидных протезов большой протяженности
- Разные варианты фиксации: адгезивно, самоадгезивно и традиционно

Fluor Protector S

Фторсодержащий защитный лак



Гомогенный защитный лак в дозированной тубе

- Немедленное фторирование эмали
- Обильное фторирование
- Мягкий вкус

Вы хотите больше знать о продуктах из категории «Несъемное протезирование»?
Обратитесь к своему представителю Ivoclar Vivadent или получите информацию на нашем сайте:
www.ivoclarvivadent.com

Производство и сбыт:
Ivoclar Vivadent AG
Bendererstr. 2
9494 Шван
Лихтенштейн
Tel. +423 235 35 35
Fax +423 235 33 60
www.ivoclarvivadent.com

Сбыт в Германии:
Ivoclar Vivadent GmbH
Dr. Adolf-Schneider-Str. 2
D-73479 Ellwangen, Jagst
Tel. +49 7961 8890
Fax +49 7961 6326
info@ivoclarvivadent.de
www.ivoclarvivadent.de

ivoclar vivadent
passion vision innovation

НОВИНКА!

Variolink Esthetic

Эстетический композитный цемент

Удивительно простая эстетика!

Идеально для IPS e.max®



ivoclar vivadent
passion vision innovation

Variolink Esthetic

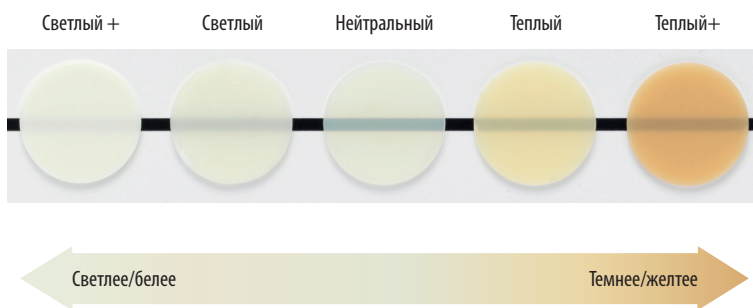
ИСКЛЮЧИТЕЛЬНАЯ ЭСТЕТИКА

Variolink Esthetic – это эстетический фиксирующий композит светового и двойного отверждения для постоянной фиксации керамических и композитных реставраций. Его концепция базируется на эстетических фиксирующих композитах Variolink II и Variolink Veneer, которые уже давно зарекомендовали себя в клинической практике.



Цветовая концепция

Чтобы цвет реставрации точно соответствовал цвету соседних зубов, компания Ivoclar Vivadent разработала новую сбалансированную и лаконичную цветовую концепцию. Цвет «нейтральный» обеспечивает благодаря своей прозрачности нейтральную в цветовом отношении фиксацию реставрации. Цвета «светлый» и «светлый +» позволяют ступенчато осветлять реставрацию; цвета «теплый» и «теплый+» ступенчато затемняют фиксирующуюся на них керамическую или композитную реставрацию. Цвета были названы так в соответствии с их цветовым воздействием. Это облегчает выбор фиксирующего материала, подходящего к конкретной клинической ситуации.

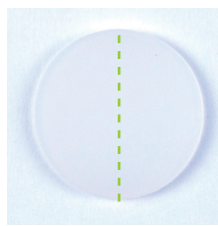


Превосходная стабильность цвета

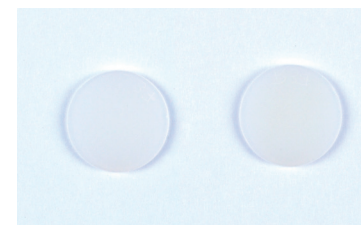


Variolink Esthetic обладает невероятно стабильным цветом. Это стало возможным благодаря запатентованному фотоинициатору Ivocerin®, который абсолютно не содержит аминовых соинициаторов. Variolink Esthetic создает основу для долгосрочных убедительных эстетических результатов. При интенсивном освещении и во влажной среде цвет Variolink Esthetic не изменяется.

Еще одним компонентом выдающейся эстетики Variolink Esthetic является натуральная флюорисценция как у естественных зубов. К тому же, этот композитный цемент отличается высокой износоустойчивостью, что обеспечивает идеальное краевое прилегание реставрации.



Variolink Esthetic
Испытание на устойчивость к солнечным лучам (в соответствии с нормами ISO4049).
Левая половина засвечена



Variolink Esthetic Образец для сравнения
После нахождения в воде

Идеально для
IPS e.max



Идеальное решение для реставраций из стеклокерамики

Наилучшие показатели силы адгезии при использовании Variolink Esthetic достигаются при фиксации реставраций из стеклокерамики, например, IPS e.max® CAD/Press или IPS Empress® CAD/Esthetic, в сочетании с Monobond Etch & Prime® – первым в мире самопротравливающим праймером для стеклокерамики. Этот однокомпонентный керамический праймер осуществляет протравливание и силанизацию поверхности стеклокерамики за один простой шаг. Столь нелюбимое протравливание поверхности реставрации с использованием плавиковой кислоты более не требуется.

Оптимальная адгезия

Tetric N-Bond Universal содержит в своем составе гидрофильные и гидрофобные компоненты. Особые гидрофильные компоненты оптимизируют увлажненность дентина.

Поэтому сила сцепления с дентином остается неизменной даже при предварительном протравливании фосфорной кислотой и на пересушенной поверхности дентина

Как результат, Tetric N-Bond Universal достигает высоких значений силы адгезии как на влажном, так и на сухом дентине.



Идеально для
IPS e.max



ОДНА СИСТЕМА ДЛЯ КЛИНИЧЕСКОГО УСПЕХА

ФОРМЫ ПОСТАВКИ



Variolink Esthetic LC System Kit (только светового отверждения)
3 Шприца Variolink Esthetic LC, 2 г (light (светлый), neutral (нейтральный), warm (теплый))
3 Шприца Variolink Esthetic Try-In-Paste, 1,7 г (light (светлый), neutral (нейтральный), warm (теплый))
1 Шприц Total Etch, 2 г
1 Adhese Universal VivaPen, 2 мл, или 1 Бутылочка, 5 г
1 Бутылочка Monobond Plus, 5 г
1 Шприц Liquid Strip, 2,5 г
Различные принадлежности
666433WW с Adhese Universal VivaPen, 2 мл
666065WW с Adhese Universal в бутылочке, 5 г

Variolink Esthetic DC System Kit (двойного отверждения)
3 автоматик-шприца Variolink Esthetic DC, 5 г (light (светлый), neutral (нейтральный), warm (теплый))
3 Шприца Variolink Esthetic Try-In-Paste, 1,7 г (light (светлый), neutral (нейтральный), warm (теплый))
1 Шприц Total Etch, 2 г
1 Adhese Universal VivaPen, 2 мл, или 1 Бутылочка, 5 г
1 Бутылочка Monobond Plus, 5 г
1 Шприц Liquid Strip, 2,5 г
Различные принадлежности
666434WW с Adhese Universal VivaPen, 2 мл
666125WW с Adhese Universal в бутылочке, 5 г

Variolink Esthetic LC System Kit IPS e.max max (только светового отверждения)
3 Шприца Variolink Esthetic LC, 2 г (light (светлый), neutral (нейтральный), warm (теплый))
3 Шприца Variolink Esthetic Try-In-Paste, 1,7 г (light (светлый), neutral (нейтральный), warm (теплый))
1 Шприц Total Etch, 2 г
1 Adhese Universal VivaPen, 2 мл
1 Бутылочка Monobond Etch & Prime, 5 г
1 Шприц Liquid Strip, 2,5 г
Различные принадлежности
681493WW

Variolink Esthetic DC System Kit IPS e.max (двойного отверждения)
3 автоматик-шприца Variolink Esthetic DC, 5 г (light (светлый), neutral (нейтральный), warm (теплый))
3 Шприца Variolink Esthetic Try-In-Paste, 1,7 г (light (светлый), neutral (нейтральный), warm (теплый))
1 Шприц Total Etch, 2 г
1 Adhese Universal VivaPen, 2 мл
1 Бутылочка Monobond Etch & Prime, 5 г
1 Шприц Liquid Strip, 2,5 г
Различные принадлежности
681492WW

Variolink Esthetic LC Refill (только светового отверждения)
1 Шприц, 2 г (выбранного цвета)
5 канюль для нанесения
666126WW Light+ (светлый +)
666127WW Light (светлый)
666128WW Neutral (нейтральный)
666129WW Warm (теплый)
666130WW Warm+ (теплый +)

Variolink Esthetic DC Refill Refill (двойного отверждения)
1 автоматик-шприц, 5 г (выбранного цвета)
10 канюль для смешивания
666117WW Light+ (светлый +)
666118WW Light (светлый)
666119WW Neutral (нейтральный)
666120WW Warm (теплый)
666121WW Warm+ (теплый +)

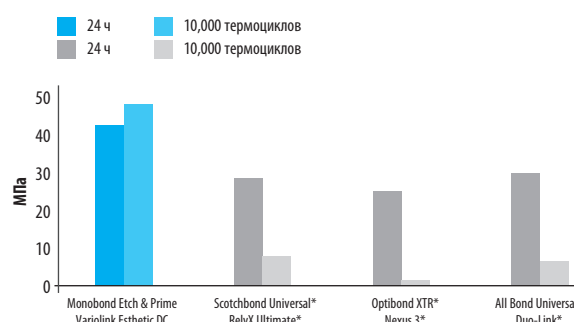
Variolink Esthetic DC Refill (двойного отверждения)
1 Автомикшприц, 9 г (выбранного цвета)
15 Mischkanülen
666122WW Light (светлый)
666123WW Neutral (нейтральный)
666124WW Warm (теплый)

Variolink Esthetic Try-In Paste Refill
1 Шприц, 1,7 г (выбранного цвета)
5 канюль для нанесения
666067WW Light+ (светлый +)
666113WW Light (светлый)
666114WW Neutral (нейтральный)
666115WW Warm (теплый)
666116WW Warm+ (теплый +)

Принадлежности
645951 Смешивающие типсы, короткие, острие, Refill, 15 штук
559224 Канюли для нанесения Variolink, Refill, 20 штук



Прочность на отрыв на стеклокерамике из дисиликата лития IPS e.max® CAD первоначально и после старения



* эти марки не являются зарегистрированными торговыми знаками фирмы Ivoclar Vivadent AG. Источник: F&E Ivoclar Vivadent AG, Шван, 2014



Выход из лабиринта фиксации

ДСистема Cementation Navigation System, уже полюбившееся многим мультимедиа приложение от Ivoclar Vivadent, предлагает стоматологам в очень практичной форме помощь в принятии решения при различных случаях фиксации.

www.cementation-navigation.com