

Siloff Gum 20 Super Elastic Десневая маска (суперэластичная)

ОПИСАНИЕ: А-СИЛИКОН ХОЛОДНОЙ ПОЛИМЕРИЗАЦИИ ОРАНЖЕВОГО ЦВЕТА

Имитация десны, используемая имплантология, воспроизводит состояние десневой ткани для определения формы пришеечного контура и нижней кромки протеза.

Гарантирует превосходный эстетический результат благодаря ярко выраженному контрасту цвета с моделью. Рекомендуются для прямой техники.

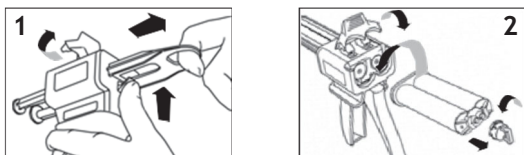
ПРЕИМУЩЕСТВА

- Высокий уровень эластичности облегчает процесс снятия и установки на модели.
- Точность и стабильность размеров
- Возможно использование в прямой и непрямой технике.

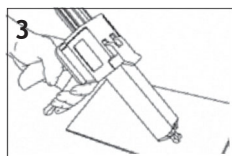
ПРИМЕНЕНИЕ

Воспроизведение десны на моделях для несъемных протезов. Использование поливинилсилоксана с системой автоматического смешивания для имитации десны на модели позволяет за короткий срок получить правильную морфологию при проектировании несъемного протеза.

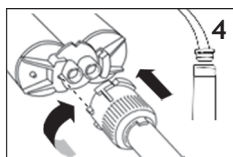
1. Установите устройство, как показано на рисунках 1 и 2.



2. **Внимание:** перед закреплением наконечника надавите на рычаг диспенсера и выдавите небольшое количество материала, который следует затем удалить и удостовериться в том, что оба компонента (основа и катализатор) выделяются равномерно (рис.3).



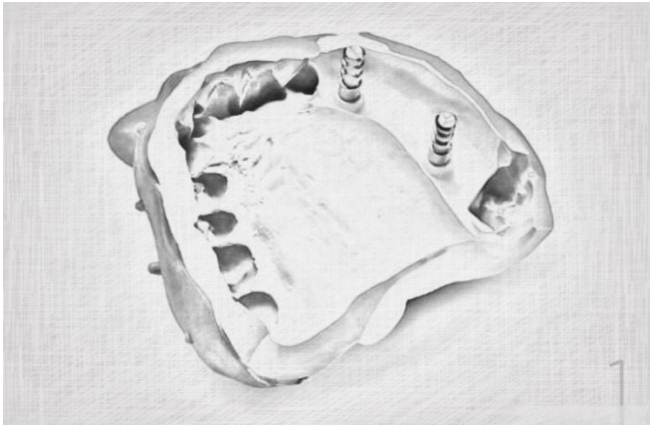
3. Затем закрепить смесительный наконечник на картридже (рис.4).



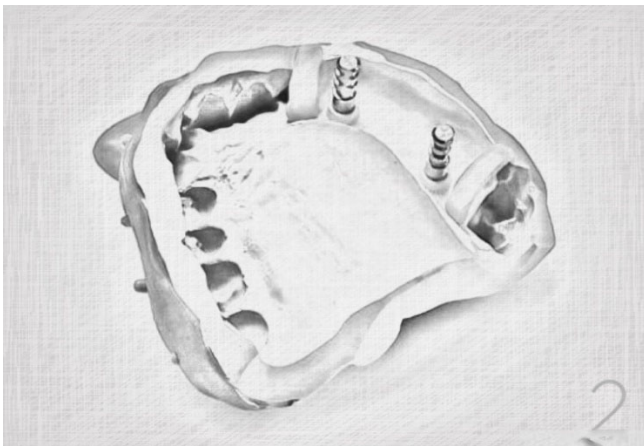
ПРЯМАЯ ТЕХНИКА

Нанесение осуществляется непосредственно на оттиск, идеальная техника для работы с имплантатами.

1. Оттиск с аналогами.



2. Восковые ограничители.



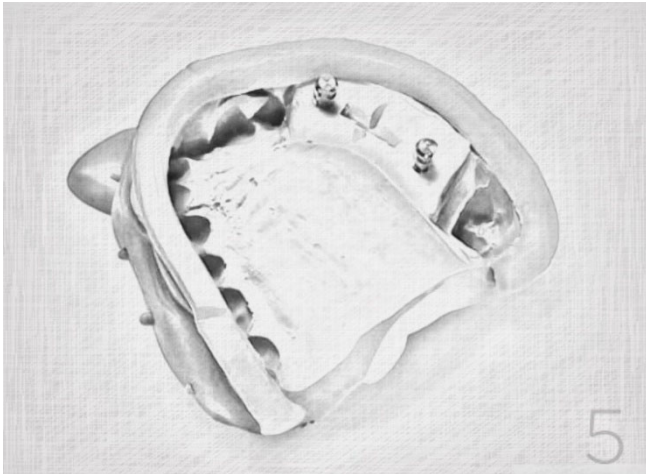
3. Нанесение сепаратора.



4. Применение десневой маски Siloff.



5. Создание ориентиров и установка воскового бортика.



6. Заполнение оттиска гипсом.



7. Итог.



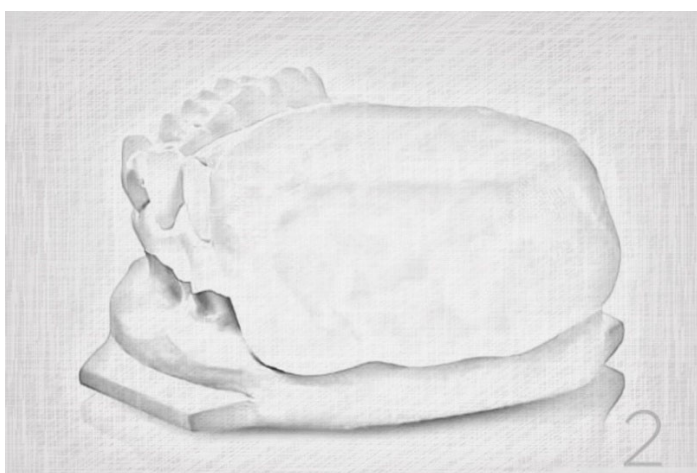
НЕ ПРЯМАЯ ТЕХНИКА

Наносится непосредственно на гипсовую модель и рекомендуется для создания десневых масок в случае наличия естественных опор.

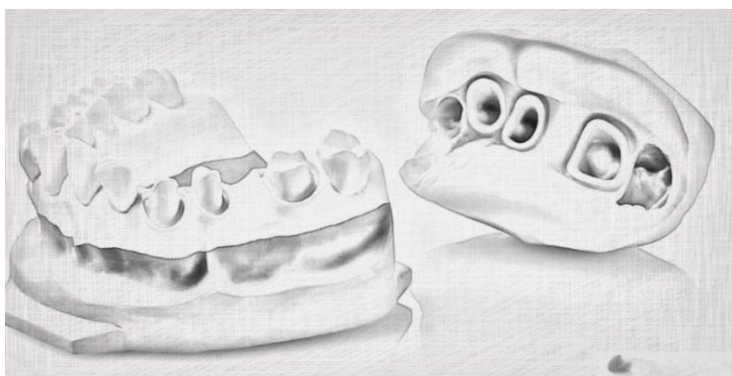
1. Мастер-модель.



2. Ключ.



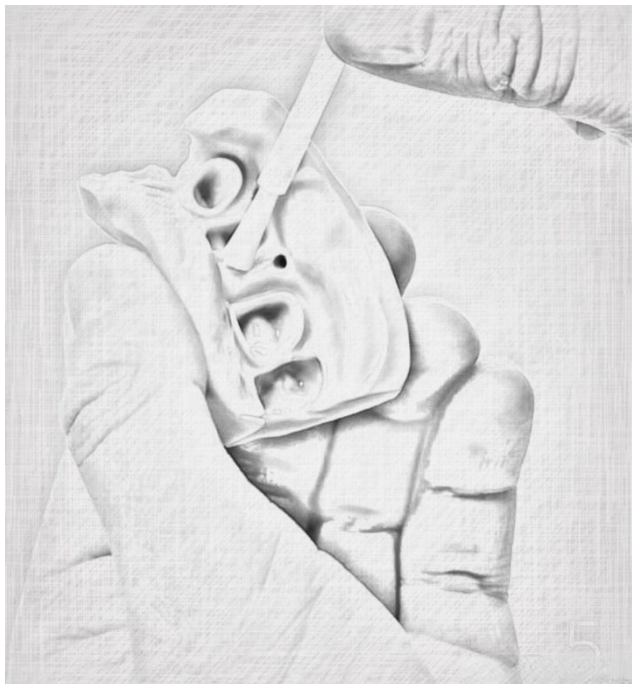
3. Удаление ключа.



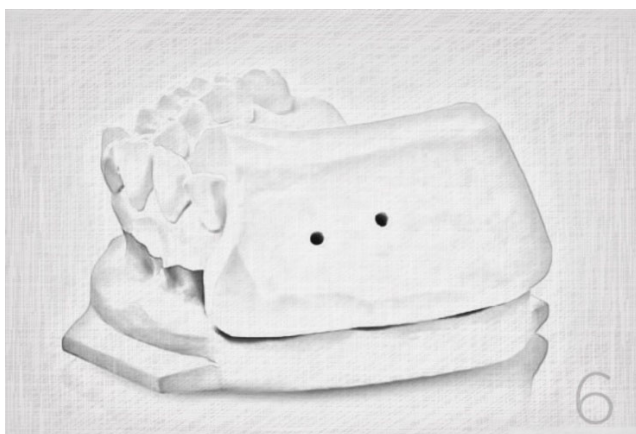
4. Формирование штампов.



5. Создание отверстий для введения силикона на нанесение сепаратора на ключ.



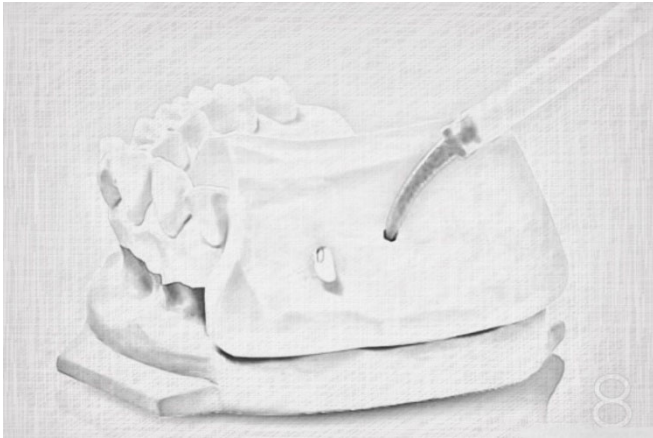
6. Повторная установка ключа на мастер-модель.



7. Введение внутрь ключа.



8. Завершение введения ключа (материал вытекает из выходных отверстий).

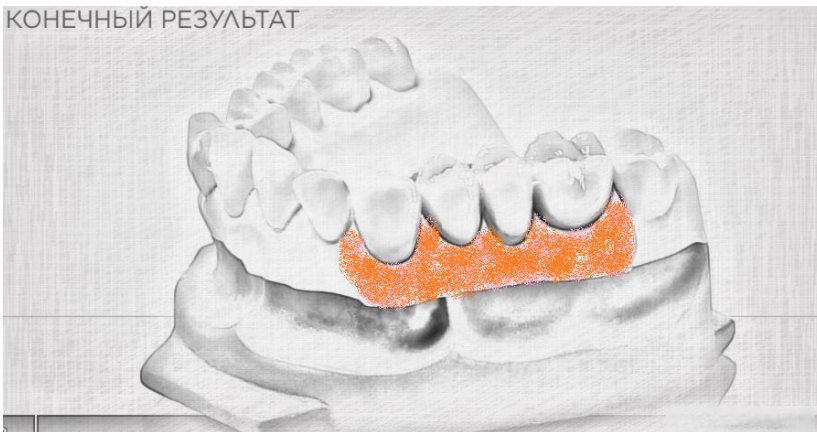


9. Удаление ключа (выходные отверстия видны на десневой части) и последующая финишная обработка десневой части, устранение выходных отверстий.



10. Итог.

КОНЕЧНЫЙ РЕЗУЛЬТАТ



ТЕХНИЧЕСКИЕ ДАННЫЕ

- Цвет: оранжевый
- Смешивание: 1:1.
- Твердость по Шору: 20.
- Время обработки: 2 минуты
- Время отверждения: 10 минут
- Тип: дублирующий силикон

КОМПЛЕКТАЦИЯ

- Картриджи: 2 x50 мл
- Смесительных наконечников: 20 шт.*
- Универсальный переходник: 1 шт.
- Силикон холодной полимеризации в биокомпонентном картридже.
- Сепаратор*

МЕРЫ ПРЕДОСТОРОЖНОСТИ

Перед установкой наконечника статистического смесителя обязательно производите выравнивание количества выходящего материала. Или включите устройство и подождите выхода материала вплоть до момента, когда его цвет станет однородным, удалите неоднородную массу и приступите к работе.

Пользуйтесь только оригинальными картриджами, статистическими наконечниками перемешивания и фиксатором наконечника системы Siloff применение других наконечников перемешивания не гарантирует оптимального смешивания и может повлиять на высококачественные характеристики продукции и на конечный результат.