

Zhermack 

Dental

c-silicones

polysiloxane (condensation silicone)
impression material

zetaplus
zetaplus soft
oranwash VL
oranwash L
thixoflex M
indurent gel

Zhermack S.p.A.

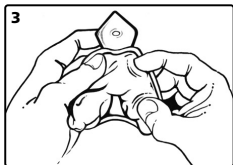
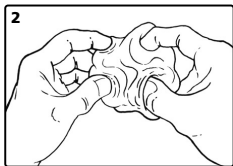
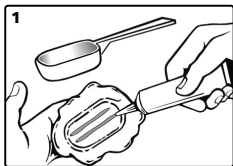
Via Bovazecchino, 100 | 45021 Badia Polesine (RO) Italy
T +39 0425 597611 | F +39 0425 53596
info@zhermack.com | www.zhermack.com



Last Update-2016-06

U113368-2016-06

zetaplus
zetaplus soft



oranwash VL
oranwash L
thixoflex M

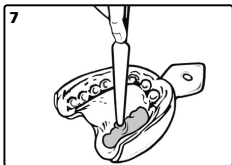
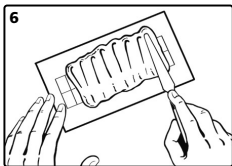
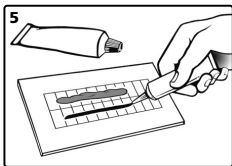
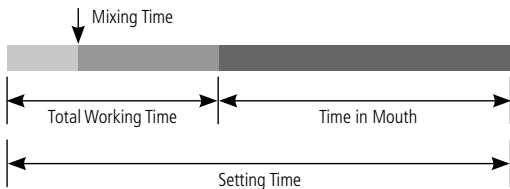




Table 1. Technical Data		ZETAPLUS	ZETAPLUS SOFT	ORANWASH VL	ORANWASH L	THIXOFLEX M
1	ISO 4823 ADA Spec. 19	Type 0 Putty Consistency	Type 0 Putty Consistency	Type 3 Light-bodied Consistency	Type 3 Light-bodied Consistency	Type 3 Light-bodied Consistency
2	Mixing time	30"	30"	30"	30"	30"
3	Total working time*	1'15"	1'15"	1'30"	1'30"	2'
4	Time in mouth	3'15"	3'15"	3'30"	3'30"	3'30"
5	Setting Time*	4'30"	4'30"	5'	5'	5'30"
6	Strain in compression (min - max)	2% - 5%	2% - 5%	2% - 8%	2% - 8%	2% - 8%
7	Recovery from deformation	> 98%	> 98%	> 99%	> 99%	> 99%
8	Linear dimensional change 24 hours	< -0,2%	< -0,2%	< -0,7%	< -0,7%	< -0,7%

*The times mentioned must be intended from the start of mixing at 23°C - 73°F. Higher temperatures reduce the times, lower temperatures increase them.



СИЛИКОНЫ ДЛЯ ГИДРОСОВМЕСТИМОЙ КОНДЕНСАЦИИ (ПОЛИСИЛОКСАН) ДЛЯ ОТТИСКНЫХ ЛОЖЕК С ПОВЫШЕННОЙ ТОЧНОСТЬЮ

ПРИМЕНЕНИЕ

Zetaplus: Полисилоксан для первого оттиска, характеризующийся начальным скольжением в фазе обработки и повышенной конечной твёрдостью после затвердения. Рекомендуется для использования при двухфазовой технике (двойной оттиск).

Zetaplus Soft: Полисилоксан для первого оттиска, характеризующийся начальным скольжением во время обработки и соответствующей эластичностью в фазе удаления из полости рта. Рекомендуется для использования при двухфазной технике (двойной оттиск).

Oranwash VL: Гидросовместимый полисилоксан с низкой вязкостью и повышенным скольжением. Рекомендуется для использования при двухфазной технике (двойной оттиск).

Oranwash L: Гидросовместимый полисилоксан с низкой вязкостью и повышенным скольжением. Рекомендуется для использования при двухфазной технике (двойной оттиск).

Thixoflex M: Гидросовместимый, тиксотропный полисилоксан с низкой вязкостью. Не течёт, если вводится напрямую на препарат и сохраняет повышенное скольжение. Рекомендуется для использования при двухфазной (двойной оттиск) и однофазной (одновременной) техниках, а также для повторной выстилки съёмных протезов.

ОТТИСКНАЯ ЛОЖКА

любого типа, но только жёсткая; особо рекомендуются оттискные ложки из нержавеющей стали Hi-Tray (Zhermack).

ZETAPLUS / ZETAPLU SOFT - СПОСОБ УПОТРЕБЛЕНИЯ

Дозировка: Отмерить мерником нужно количество Zetaplus и нанести его на руку (примечание: мерник должен быть наполнен до краёв). Нажать край мерника на массу столько раз, сколько добавляется мерников. Для каждого мерника материала нанести двуполое Zhermack Indurent Gel такой же длины, что и мерник (равной 4 см) (1). При использовании Zhermack Indurent Liquid на каждый полный до краёв мерник материала добавить 5 – 6 капель отвердителя.

Смешивание: Заворнуть массу и энергично месить кончиками пальцев в течение ок. 30 с до достижения однородного цвета без полосок (2). Нанести смешанную массу на оттискную ложку. Время обработки, включая смешивание, составляет ок. 1 мин. 15 с (3). Ввести в ротовую полость и дождаться затвердения, которое происходит в течение приблизительно 3 мин. 15 с (4).

ORANWASH VL / ORANWASH L / THIXOFLEX M - СПОСОБ УПОТРЕБЛЕНИЯ

Дозировка: Выдавить из тубы необходимо количество материала вдоль дозировочной шкалы смесительного блока. Отмерить количество Zhermack Indurent Gel, равно длине жидкости (5).

При использовании Zhermack Indurent Liquid добавить по одной капле отвердителя на каждую длину жидкости.

Смешивание: Энергично размешать шпатлем, затем, для удаления попавшего воздуха, собрать и осторожно разровнять, надавливая, смесь на смесительном блоке. Повторять эту операцию до получения однородного

цвта. Идеально время смешивания составляет ок. 30 с (6).

Нанести размешанную смесь на оттисковую ложку шпатель или шприц для эластомеров. Время обработки, включая смешивание, составляет ок. 1 мин. 30 с (7) Ввести в ротовую полость и дождаться затвердения, которое происходит в течение приблизительно 3 мин. 30 с (8).

ТЕХНИЧЕСКИЕ ХАРАКТЕРИСТИКИ - (Technical Data)

Характеристики материалов приведены в **Таблице 1**:

1 - ISO 4823 / ADA Spec. 19

2 - Время смешивания

3 - Суммарное время обработки *

4 - Нахождение в ротовой полости (минут)

5 - Время схватывания*

6 - Деформация сжатия

7 - Упругое восстановление

8 - Стабильность размеров 25 часов

* Указанное время клинического использования (приведенное в **Таблице 1**, Характеристики материала) подразумевается с начала перемешивания при 23°C - 73°F. Более высокая температура уменьшает время, более низкая его увеличивает.

ПРЕДУПРЕЖДЕНИЯ / МЕРЫ ПРЕДОСТОРОЖНОСТИ

- Перед выполнением отпечатка удалить все следы жидкостей ротовой полости, тщательно споласкивая и высушивая.

- Не допускать попадания на халаты и одежду. Рекомендуется пользоваться перчатками. Не допускать попадания катализатора на кожу и в глаза; при случайном попадании на кожу промыть большим количеством воды с мылом. При попадании в глаза промыть большим количеством проточной воды и обратиться к врачу. При заглатывании немедленно вызвать врача.

- После использования плотно закрыть отверстие.

- У лиц, чувствительных к полисилоксановым веществам, применение данных средств может вызвать раздражения или другие аллергические реакции.

ОЧИСТКА И ДЕЗИНФЕКЦИЯ ОТТИСКА

После споласкивания под обильным количеством проточной воды отпечаток может быть немедленно дезинфицирован. Идеальная дезинфекция проводится путем погружения отпечатка в раствор **Zeta 7 solution** (Zhermack) или непосредственного распыления спрея **Zeta 7 spray** (Zhermack). Используя другие дезинфицирующие средства, придерживайтесь инструкций производителя.

ОТЛИВКА МОДЕЛЕЙ

Отливка в отпечаток выполняется в период отмин. До 72 часов после затвердения. Для снижения поверхностного натяжения и опасности образования пузырьков (при использовании материалов на гипсовой основе) рекомендуется обработать отпечаток, напыляя на него Tensilab (Zhermack). Этот материал совместим со всеми лучшими имеющимися в продаже гипсами. Рекомендуем гипсы Zhermack type 4: **Elite Rock, Elite Master** и Type 3: **Elite Model, Elite Stone**.

ГАЛЬВАНИЗАЦИЯ

Оттиски могут гальванизироваться медью или серебром

ХРАНЕНИЕ

год в течение 36 месяцев при правильном хранении при температуре от 5° до 27°C (41° - 80°F).