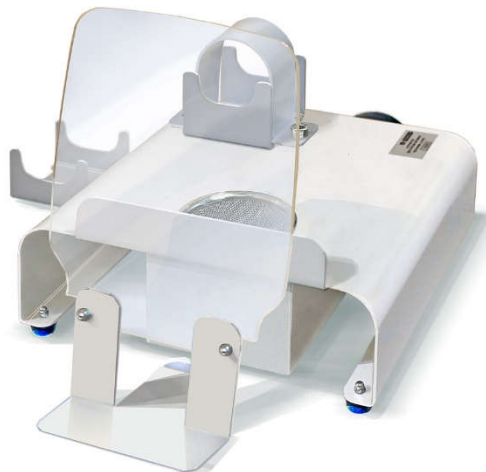




# УСТРОЙСТВО ДЛЯ ОТРЕЗКИ ЛИТНИКОВ ПЛАТФОРМА 1.0 КАСТ



Этикетка  
АВЕ 684.000.000 ЭТ

## 1 ОБЩИЕ ПОЛОЖЕНИЯ, ХАРАКТЕРИСТИКИ

**1.1 ПЛАТФОРМА 1.0 КАСТ** (далее – платформа) предназначена для отрезки литников мини угловыми шлиф-машинами (далее – УШМ).

**Мини-УШМ в комплект поставки не входит!**

### 1.2 Условия эксплуатации

температура окружающая ..... 10...35°С

влажность при 25°С, не более .....80 %

### 1.3 Основные технические характеристики

габариты, мм ..... 220x250x235

масса, не более, кг ..... 2,0

### 1.4 Особенности

- совместимость с аккумуляторными мини-УШМ моделей Bosch 12В GWS 12V-76, WORX WX801, Metabo PowerMaxx CC 12 В;
- возможны другие аналоги аккумуляторных УШМ с диаметром рабочего диска 76 мм;
- быстрая фиксация УШМ в рабочем гнезде платформы;
- компактная конструкция, простое обслуживание;
- встроенный в платформу вытяжной канал собирает отходы из-под инструмента;
- фильтр-сито удерживает обрезанную коронку от попадания в вытяжной канал;
- защитный экран обеспечивает безопасную работу.



### 1.5 Комплектность

Платформа ... - 1 шт

Фильтр-сито .....-1 шт

Основание ..... - 1 шт

Экран защитный ... - 1 шт

Гнездо для УШМ-1 – 1 шт

Гнездо для УШМ-2 другой модификации – 1 шт

Прокладка на гнездо – 4 шт

Ключ шестигранник, S=4 мм

Этикетка ABE 684.000.000 ЭТ

Поставка по дополнительной заявке:

- Вытяжное устройство УПЗ-Бокс-01 «Аверон»

## 2 МЕРЫ БЕЗОПАСНОСТИ

**ЗАПРЕЩАЕТСЯ:**

- касание вращающихся элементов конструкции;
- работа без защитного экрана;
- работа поврежденными рабочими дисками.

### 3 УСТРОЙСТВО

- 1 - платформа
- 2 - защитный экран
- 3 – кронштейн для экрана
- 4 - фильтр-сито
- 5 – гнездо для УШМ-1
- 6 - хомут
- 7 – гнездо для УШМ-2 другой модификации
- 8 - втулка для подключения шланга УПЗ



### 4 ПОДГОТОВКА К РАБОТЕ

Распаковать. При выявлении нарушений тары, внешнего вида и комплектности зафиксировать их и обратиться к Поставщику.

Установить платформу (1) на ровной, устойчивой, горизонтальной поверхности.

Закрепить на платформе гнездо (5) или (7) в зависимости от приобретенной мини-УШМ, установив прокладки на гнездо.

Установить фильтр-сито (4) в гнездо платформы.

Закрепить УШМ в гнезде (5/7) при помощи хомута (6).

Закрепить защитный экран (2) в кронштейне (3) и установить под платформу.

Подключить шланг УПЗ к втулке (8).

### 5 ЭКСПЛУАТАЦИЯ

#### **ВНИМАНИЕ!**

Необходимо предварительно изучить сопроводительные документы мини-УШМ.

Включить УПЗ, затем мини-УШМ и обрезать литники, соблюдая особую осторожность, см. МЕРЫ БЕЗОПАСНОСТИ.

После работы выключить УПЗ, УШМ.

### 6 ТЕХНИЧЕСКОЕ ОБСЛУЖИВАНИЕ

По мере необходимости, проводятся:

- протирка поверхности платформы и экрана от пыли влажной мягкой тканью (губкой);
- очистка поверхности – при помощи УПЗ.

## **7 УТИЛИЗАЦИЯ**

В составе платформы не содержится драгметаллов и опасных веществ. Специальных мер по утилизации (уничтожению) платформы не требуется.

## **8 ГАРАНТИИ**

Гарантийный срок – 24 месяца с даты продажи или, если она не указана, то с даты выпуска предприятием-изготовителем.

Гарантия не распространяется на экран.

Претензии на гарантию не принимаются при наличии механических повреждений.